


Scheda rifugio

| | |
|-----------------------------|---|
| POSTI LETTO: | 26 |
| SERVIZI: |  |
| PERIODO DI APERTURA: | da Giugno a settembre, sempre; e tutti i fine settimana, i festivi e i mercoledì, gli altri giorni su prenotazione. |
| TELEFONO: | 3288647386 |
| SITO WEB | http://www.rifugioriva.com/ |
| GESTORE: | "Ul Sentee" - Alex, Jonathan, Diego. |
| PROPRIETA': | Domenica Tagliaferri |

Scheda escursionistica

| | |
|------------------------------|--|
| LOCALITA': | Pasturo - Valsassina (LC) |
| PARTENZA: | Via Roma - Parcheggio nei pressi del torrente |
| ARRIVO: | Rifugio Riva - San Calimero |
| QUOTA PARTENZA: | 640 m s.l.m. |
| QUOTA ARRIVO: | 1050 m s.l.m. per Rifugio Riva - 1494 m s.l.m. per San Calimero |
| DISLIVELLI: | 410 m in salita per Rifugio Riva + 444 in salita per San Calimero |
| TEMPO DI PERCORRENZA: | 1 h 15 min. per Rifugio Riva + 1 h 20 per San Calimero |
| DIFFICOLTA': | F / E |
| ATTREZZATURA: | Abbigliamento e calzature da escursione. |
| TIPO DI PERCORSO: | Percorso su mulattiera ben battuta e speso cementata, per San Calimero su sentiero ben tracciato |

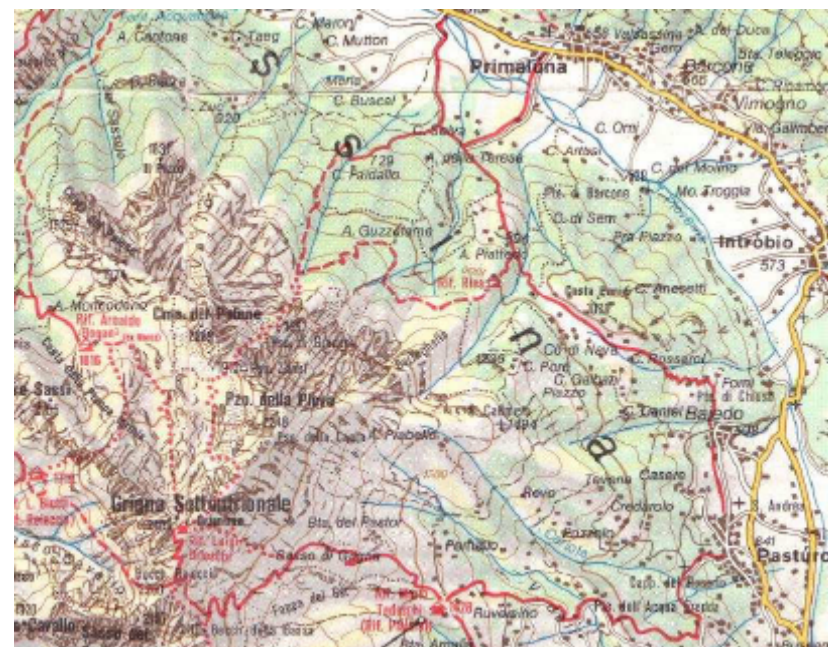


CLUB ALPINO ITALIANO – Sezione di DESIO

Via Lampugnani, 78 - 20033 Desio - Tel./Fax: 0362 621668
www.caidesio.net

PROGRAMMA ALPINISMO GIOVANILE 2009

19 aprile - Rifugio Riva - m. 1100



Introduzione

Facile escursione in Valsassina con una bella vista panoramica sopra Pasturo e sul versante nord-est della Grignetta. Siamo ai piedi dello Zucco della Pieve imponente cima rocciosa, molto bella e in una zona di alpeggi e vecchie casere ristrutturare. Tutta la zona si presta bene per una domenica all'insegna del relax, dato il tempo esiguo per raggiungere questo rifugio, ci si può permettere di trascorrere la giornata in un ambiente tranquillo e soleggiato. Questa escursione fino al Rifugio Riva è raccomandata per le famiglie che voglio portare i bambini a spasso tra i monti.

Accesso

Lasciamo la statale 36 al km. 50 (ponte sull'Adda a Lecco) per prendere la nuova ss 36 dir che sale in Valsassina.

Giunti alla rotonda di Ballabio, all'uscita dell'ultima galleria, continuiamo dritto con la provinciale 62 che percorre il fondovalle fino a Pasturo.

Alla fine del paese giriamo a sinistra (ovest). Subito dopo andiamo a destra, in salita, per Baiedo e superiamo un incrocio.

Dopo un tornante a destra, passiamo sotto un arco e arriviamo ad un parcheggio dove è opportuno lasciare l'auto (m. 625).

Descrizione

Ci incamminiamo passando tra le abitazioni della contrada S. Andrea. Poi giriamo a sinistra e superiamo un ponticello nei pressi di un edificio sul quale è stata dipinta una mappa della zona.



La strada ora ha il fondo in cemento e procede in leggera salita.

Troviamo sulla sinistra una ripida scorciatoia che consente

semplicemente di aggirare una casa; continuando dritto invece raggiungiamo un trivio: a destra si va alla rocca di Baiedo (m. 750), dritto ai Sassi Rossi (m. 800) e a sinistra ai piani di Nava e successivamente al Rifugio Riva o alla chiesina di S. Calimero (m. 1495).

Il percorso si inasprisce. La mulattiera alterna tratti con il fondo di sassi o in cemento.

Nei pressi di una casa bianca giriamo a sinistra ed entriamo nel bosco. Saliamo con vari tornanti, ignorando tutti i sentieri che si dipartono dal percorso principale. A volte costeggiamo il castagneto e a volte vi entriamo.

Dopo aver contornato una vecchia cascina, ad un bivio segnalato andiamo a destra e superiamo un ruscello su di un piccolo ponte.

Successivamente passiamo accanto ad un'altra casa e attraversiamo un altro ponticello.

Superata un'altra cascina, ad un bivio andiamo a destra.

La vista di un edificio giallastro preannuncia l'inizio dei Piani di Nava (m. 930).

Attraversiamo tutto l'altipiano tra prati e qualche casa.

Raggiungiamo un bivio nei pressi di un crocefisso. I segnavia indicano a sinistra S. Calimero e il Pialeral; dritto il rifugio Riva e il Passo della Stanga.



Alla fine dei Piani di Nava (m. 980), ci immettiamo su un sentiero andando a sinistra.

Troviamo subito un bivio e andiamo a destra aggirando la montagna al fresco di un bosco. Superiamo un ruscello poi, con un ultimo tratto in salita arriviamo al rifugio.

Escursioni: chiesetta di San Calimero - m. 1495

Si imbecca il sentiero che sale dietro la cappelletta del rifugio. Dopo pochi minuti si raggiunge la baita rosa detta "dell'Ambrogina". Si progiede dritti ignorando il sentiero che taglia a dx e che porta al passo Stanga. Il sentiero procede sempre evidente e ben segnalato tra boschi di faggio e baite. La chiesetta di S. Calimero appoggia su un pianoro dal quale si gode una stupenda vista sulla Valsassina, i Campelli, spaziando sulla Grignetta. (Dal Rif. Riva ore 1,15 circa.)



