



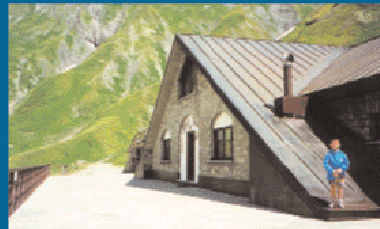
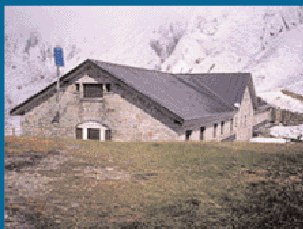
Club
Alpino Italiano
Sez. Desio



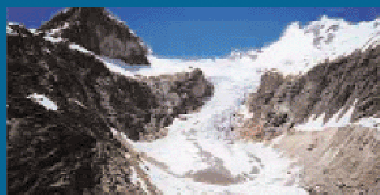
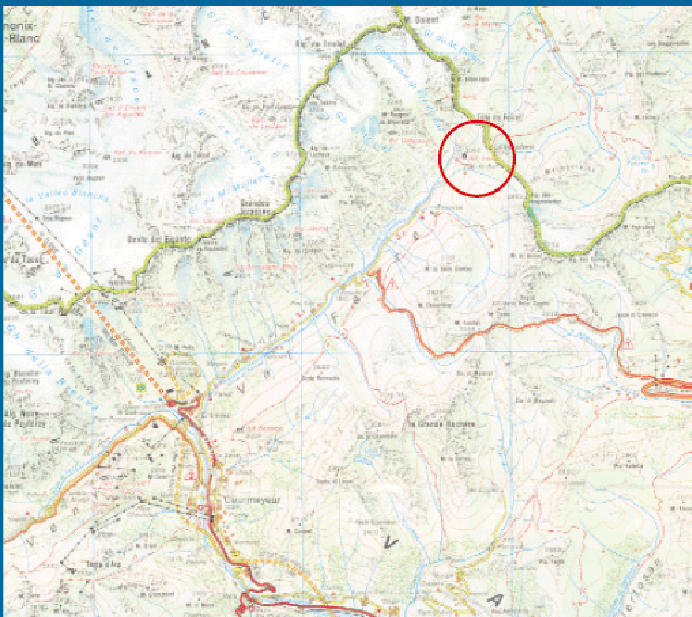
C.A.I.
Alpinismo Giovanile
Sez. Desio

RIFUGIO ELENA

Una vista impagabile sul Mont Dolent e sui ghiacciai di Prè de Bar e Triolet



Rifugio Elisa (m 2.062)



Costruito dopo la prima guerra mondiale, il rifugio e' stato distrutto nel 1960 da una valanga, la nuova costruzione risale al 1995 e ricorda la Regina d' Italia Elena, mogli di Vittorio Emanuele III.

Situato in una posizione strategica, offre l'ultimo posto di tappa lasciando l'Italia prima della Svizzera e viceversa, ed una vista impagabile sul Mont Dolent e sui ghiacciai di Prè de Bar e Triolet. Si risale tutta la Val Ferret (in auto fuori stagione, in bus ad agosto) senza dimenticare di riempire le borracce lungo la via, perché in partenza non ci sono fontane: l'ultima visibile dall'auto è a Lavachey. Si parcheggia a Arprouva, parcheggio P4, e si prosegue a piedi lungo la strada, ancora asfaltata per alcune centinaia di metri, poi essa diventa sterrata ed incomincia a salire in direzione del rifugio Elena (40 min.).

Dopo un quarto d'ora circa, superato il bivio per il bivacco Comino (segnavia), si incrocia quello per il rifugio Dalmazzi (segnavia). Si continua la risalita per la strada sterrata e superati due tornanti si prosegue ancora diritto fino ad un sentiero che taglia la strada, lo si trova sulla destra. Il sentiero conduce al pianoro erboso che precede il rifugio.